



คู่มือการใช้งานเครื่องล้างจาน

TNP DW 612 W

Dishwasher Instruction Manual

เรียน ผู้มีอุปการะคุณทุกท่าน

- การทำความเข้าใจรายละเอียดในคู่มือก่อนเริ่มใช้งาน จะช่วยให้คุณใช้งานและบำรุงรักษาเครื่องล้างจานได้ด้วยตนเองอย่างถูกต้อง
- กรุณาเก็บคู่มือสำหรับการอ้างอิงข้อมูลในภายหลัง
- เมื่อมีผู้ใช้งานท่านอื่น ควรส่งต่อคู่มือเพื่อทำความเข้าใจรายละเอียดก่อนการใช้ คู่มือเล่มนี้ประกอบไปด้วยข้อมูลด้านความปลอดภัย, วิธีการใช้งาน, วิธีการติดตั้ง รวมไปถึงข้อมูลในการแก้ไขปัญหาด้วยตนเองเบื้องต้นก่อนขอความช่วยเหลือจากศูนย์บริการ
- ข้อมูลเกี่ยวกับการแก้ไขปัญหาเบื้องต้น จะช่วยให้คุณสามารถแก้ไขปัญหาพื้นฐานด้วยตนเองก่อนเรียกศูนย์บริการ
- ในกรณีที่ท่านไม่สามารถแก้ไขปัญหาได้ด้วยตนเอง ควรปรึกษาศูนย์บริการหรือช่างผู้ชำนาญ เพื่อช่วยในการแก้ปัญหา

--- สารบัญ ---

	หน้า
1) ข้อมูลด้านความปลอดภัย	4
2) การใช้งานอย่างรวดเร็ว	5
3) คำแนะนำการใช้งาน	6
แผงควบคุมการทำงาน	6
ภาพรวมผลิตภัณฑ์	7
4) เริ่มการใช้งานเครื่องล้างจาน	8
A. การปรับสภาพน้ำ	8
B. การเติมเกลือในช่องละลายเกลือ	9
C. การเติมน้ำยาเคลือบเงา	9
D. การทำงานของน้ำยาล้างจาน	11
5) การใส่ภาชนะเข้าเครื่องล้างจาน	12
ข้อควรระวังก่อนและหลังใส่อุปกรณ์ในเครื่องล้างจาน	12
การใส่ตะกร้าชั้นบน	13
การใส่ตะกร้าชั้นล่าง	13
ตะกร้าซ้อนล้อยึด	14
6) เริ่มโปรแกรมการล้าง	15
ตารางแสดงรอบการล้าง	15
เริ่มการทำงานเครื่องล้างจาน	16
การเปลี่ยนโปรแกรมการทำงาน	16
เมื่อสิ้นสุดโปรแกรมการล้าง	17
7) การบำรุงรักษาและการทำความสะอาด	17
ระบบการกรอง	17
การดูแลรักษาเครื่องล้างจาน	18
8) การติดตั้งเครื่องล้างจาน	19
ตำแหน่งของเครื่องล้างจาน	19
เกี่ยวกับการเชื่อมต่อไฟฟ้า	19
การเชื่อมต่อระบบประปา	20
ก่อนเริ่มต้นใช้งานเครื่องล้างจาน	21
9) การแก้ไขปัญหาเบื้องต้น	21
ก่อนแจ้งศูนย์บริการ	21
Error codes	23
ข้อมูลทางด้านเทคนิค	24
การจัดเรียงภาชนะในตะกร้า (ตามมาตราฐาน EN50242)	25

## 1. ข้อมูลด้านความปลอดภัย

เมื่อคุณใช้เครื่องล้างจานให้ปฏิบัติตามข้อระวังพื้นฐาน ดังต่อไปนี้

- ผลิตภัณฑ์นี้ใช้ในครัวเรือนเท่านั้น
- ผลิตภัณฑ์นี้ไม่เหมาะสำหรับเด็ก ผู้ที่กายและจิตไม่สมประกอบ หรือคนที่ไม่มีความรู้หรือประสบการณ์จนกว่าจะได้รับคำแนะนำจากผู้ชำนาญในการใช้เครื่องเพื่อให้เกิดความไว้วางใจในการทำงาน
- เพื่อป้องกันความเสี่ยงต่อไฟฟ้าช็อตไม่ควรติดตั้งผลิตภัณฑ์ภายนอกอาคาร และไม่จุ่มอุปกรณ์สายต่อพ่วง หรือปลั๊กลงในน้ำ หรือของเหลวอื่นๆ
- ควรถอดปลั๊กผลิตภัณฑ์ก่อนทำความสะอาดหรือบำรุงรักษาผลิตภัณฑ์ทุกครั้ง โดยใช้ผ้าทำความสะอาดหรือสบูในการทำสะอาด หลังจากนั้นใช้ผ้าแห้งเช็ดอีกครั้ง

### การติดตั้งสายดิน

- สายไฟและปลั๊กของผลิตภัณฑ์นี้ถูกออกแบบมาเพื่อให้สามารถเชื่อมต่อสายดินได้ เพื่อลดความเสี่ยงกรณีที่เกิดไฟฟ้าช็อต หรือรั่ว
- เสียบปลั๊กเข้ากับเต้าเสียบที่ติดตั้งสายดินอย่างถูกต้องเท่านั้น
- การเชื่อมต่อสายไฟเข้ากับอุปกรณ์ที่ไม่เหมาะสม อาจทำให้เกิดอันตรายจากไฟฟ้าช็อตหรือรั่วได้ หากมีข้อสงสัยสามารถสอบถามจากตัวแทนการไฟฟ้าในเขตพื้นที่ของท่าน
- ไม่ควรดัดแปลงปลั๊กที่มากับผลิตภัณฑ์ ควรปรึกษาช่างหรือตัวแทนการไฟฟ้าที่ชำนาญการ
- ไม่นั่ง หรือยืน บนประตู หรือตะแกรงของเครื่องล้างจาน
- ไม่เปิดสวิตช์เครื่องล้างจานจนกว่าจะจัดวางทุกอย่างและปิดประตูเครื่องให้เรียบร้อย
- ไม่วางวัสดุหนักๆ หรือยืนบนประตูเครื่องล้างจานขณะเปิดประตูออกมา เพราะเครื่องอาจจะคว่ำมาข้างหน้าได้
- เมื่อจัดวางรายการที่จะทำการล้าง
  - วัสดุที่มีความแหลมคม ควรจัดวางในที่ที่จะไม่ทำให้ความเสียหายกับแนวผนังประตูเครื่อง
  - มิดและภาชนะอื่นๆ ที่มีความคม ต้องจัดวางในตะแกรงและวางในส่วนคกด้านล่าง หรือจัดวางในแนวนอน
- หลังจากการล้างสิ้นสุดการทำงานควรตรวจสอบช่องน้ำยาว่าหมดหรือไม่
- ไม่ล้างอุปกรณ์ที่เป็นพลาสติกที่ไม่มีเครื่องหมายว่าสามารถล้างในเครื่องล้างจานได้ หากไม่มีเครื่องหมายหรือไม่แน่ใจ ให้สอบถามหรือขอคำแนะนำจากโรงงานที่ผลิต
- ใช้น้ำยาและสารเติมแต่งที่ผลิตมาสำหรับเครื่องล้างจานเท่านั้น
- ไม่ใช้สบู่ ผงซักฟอก หรือน้ำยาล้างจานชนิดที่ล้างด้วยมือกับเครื่องล้างจาน
- ไม่ควรเปิดประตูเครื่องล้างจานทิ้งไว้ เพราะอาจเป็นสาเหตุให้เดินสะดุดประตูได้
- หากสายไฟฟ้าชำรุด ต้องจัดการเปลี่ยนโดยโรงงานผู้ผลิต หรือหน่วยบริการของตัวแทนจำหน่าย หรือช่างที่มีความชำนาญโดยเฉพาะ เพื่อหลีกเลี่ยงอันตราย
- ระหว่างการติดตั้ง สายไฟต้องไม่บิดงอหรือบีบแบนจนเกินไป
- ไม่ควรแก้ไขหรือดัดแปลงแผงควบคุม
- สายน้ำที่ต่อเข้าเครื่องควรเลือกใช้สายใหม่ ไม่ควรนำสายเก่ามาใช้

- ผลิตภัณฑ์นี้สามารถรับรองการล้างภาชนะมาตรฐานสูงสุด จำนวน 12 ชุด
- แรงดันน้ำเข้าสูงสุด 1 MPa
- แรงดันน้ำเข้าต่ำสุด 0.04 MPa

### การกำจัดผลิตภัณฑ์และบรรจุภัณฑ์

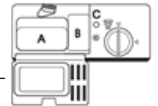
- บรรจุภัณฑ์ของผลิตภัณฑ์นี้สามารถนำมารีไซเคิลได้
- การกำจัดบรรจุภัณฑ์ไม่ควรกำจัดปะปนกับขยะทั่วไป จำเป็นต้องแยกกำจัดด้วยวิธีพิเศษ เพื่อให้มั่นใจว่าผลิตภัณฑ์ได้ถูกกำจัดอย่างถูกต้อง เพื่อช่วยป้องกันผลกระทบต่อสิ่งแวดล้อมและสุขภาพของมนุษย์ เนื่องจากการกำจัดขยะแบบไม่ถูกวิธี หากต้องการทราบข้อมูลเกี่ยวกับผลิตภัณฑ์รีไซเคิลเพิ่มเติม โปรดติดต่อสอบถามได้ที่ศูนย์กำจัดขยะใกล้บ้านคุณ



## 2. การใช้งานอย่างรวดเร็ว

สำหรับรายละเอียดเพิ่มเติมเกี่ยวกับการใช้งาน สามารถศึกษาได้จากหัวข้อที่เกี่ยวข้องจากคู่มือนี้

เริ่มการทำงาน	กดปุ่มเปิดการทำงาน (Power) เปิดประตูเครื่องล้างจาน
เติมน้ำยาล้างจานลงในช่องจ่ายน้ำยาล้างจาน	ช่อง A : สำหรับทุกโปรแกรมการล้าง ช่อง B : สำหรับโปรแกรมที่ต้องเตรียมการล้าง (Pre-wash) เท่านั้น
ตรวจสอบน้ำยาเคลือบเงา	ช่อง C : ไฟแสดงปริมาณของน้ำยาเคลือบเงาบนแผงควบคุม (ถ้ามี)
ตรวจสอบปริมาณของเกลือ	(สำหรับรุ่นที่มีโปรแกรมปรับสภาพน้ำเท่านั้น) ตรวจสอบไฟแสดงระดับของเกลือ (ถ้ามี) ถ้าไม่มีการแจ้งเตือนปริมาณของเกลือ (ในบางรุ่น) ท่านสามารถประมาณปริมาณเกลือที่จะเติมลงไปโดยประเมินจากจำนวนครั้งที่ทำงาน
ใส่ตะแกรง	กำจัดเศษอาหารชิ้นใหญ่ออกจากภาชนะก่อนเรียงลงในตะแกรง (ตามคำแนะนำการจัดเรียงภาชนะในคู่มือ)
เลือกโปรแกรมการล้าง	ปิดประตูเครื่องล้างจานและเลือกโปรแกรมการทำงาน (ตามคำแนะนำการเลือกโปรแกรมในคู่มือ)
เริ่มการทำงานเครื่องล้างจาน	เปิดก๊อกน้ำและกดปุ่มเริ่มการทำงาน (Start/Pause) เพื่อเริ่มการทำงานของเครื่องล้างจาน
การเปลี่ยนโปรแกรมการล้าง	1. หากเปลี่ยนโปรแกรมการล้างเมื่อเครื่องปล่อยน้ำยาล้างจานออกมาแล้ว จะต้องเติมน้ำยาล้างจานใหม่อีกครั้ง 2. กดปุ่ม Start/Pause และกดปุ่มเลือกโปรแกรมการล้างประมาณ 3 วินาที เพื่อยกเลิกโปรแกรมที่เลือกไว้ 3. เลือกโปรแกรมการล้างใหม่ 4. เริ่มการทำงานของเครื่องล้างจานอีกครั้ง

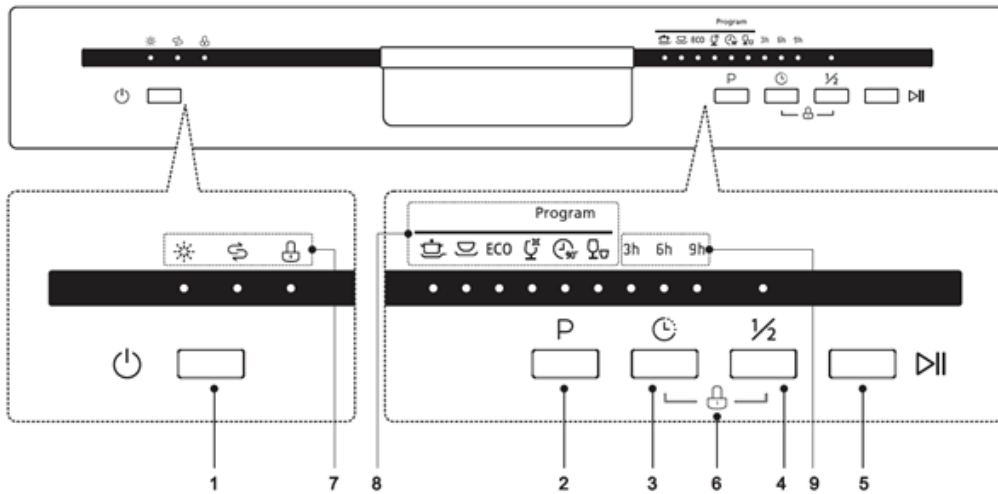


**ข้อควรระวัง**  
เมื่อหยุดการทำงานของเครื่อง ควรเปิดประตูเครื่องด้วยความระมัดระวัง เนื่องจากไอน้ำร้อนในขณะเครื่องทำงาน

การเพิ่มภาชนะที่ต้องการล้าง	<ol style="list-style-type: none"> <li>กดปุ่ม Start/Pause เพื่อหยุดการทำงานของเครื่องล้างจาน</li> <li>เปิดประตูเครื่องล้างจาน</li> <li>ใส่ภาชนะที่ต้องการเพิ่ม</li> <li>ปิดประตูเครื่องล้างจาน กดปุ่ม Start/Pause เพื่อให้เครื่องทำงานต่อ</li> </ol>
หากเครื่องดับระหว่างการทำงาน	หากเครื่องดับระหว่างการทำงาน เมื่อเครื่องติดอีกครั้ง ให้เลือกโปรแกรมการทำงานเดิมก่อนที่เครื่องจะดับ
ปิดเครื่อง	เมื่อเครื่องทำงานจนจบโปรแกรมแล้ว จะเสียงเตือน 8 ครั้งและหยุดการทำงาน กดปุ่ม Power เพื่อปิดเครื่อง หากไม่มีการปิดเครื่อง เครื่องจะปิดอัตโนมัติหลังจากผ่านไป 30 นาที
ปิดก๊อกน้ำและเอาตะกร้าออก	ข้อควรระวัง เมื่อเครื่องหยุดการทำงานแล้วควรรอประมาณ 15 นาที แล้วจึงนำตะกร้าออกจากเครื่อง เนื่องจากภาชนะจะยังคงมีความร้อนอยู่ และควรนำตะกร้าที่อยู่ชั้นล่างออกก่อนเสมอ

### 3. คำแนะนำในการใช้งาน

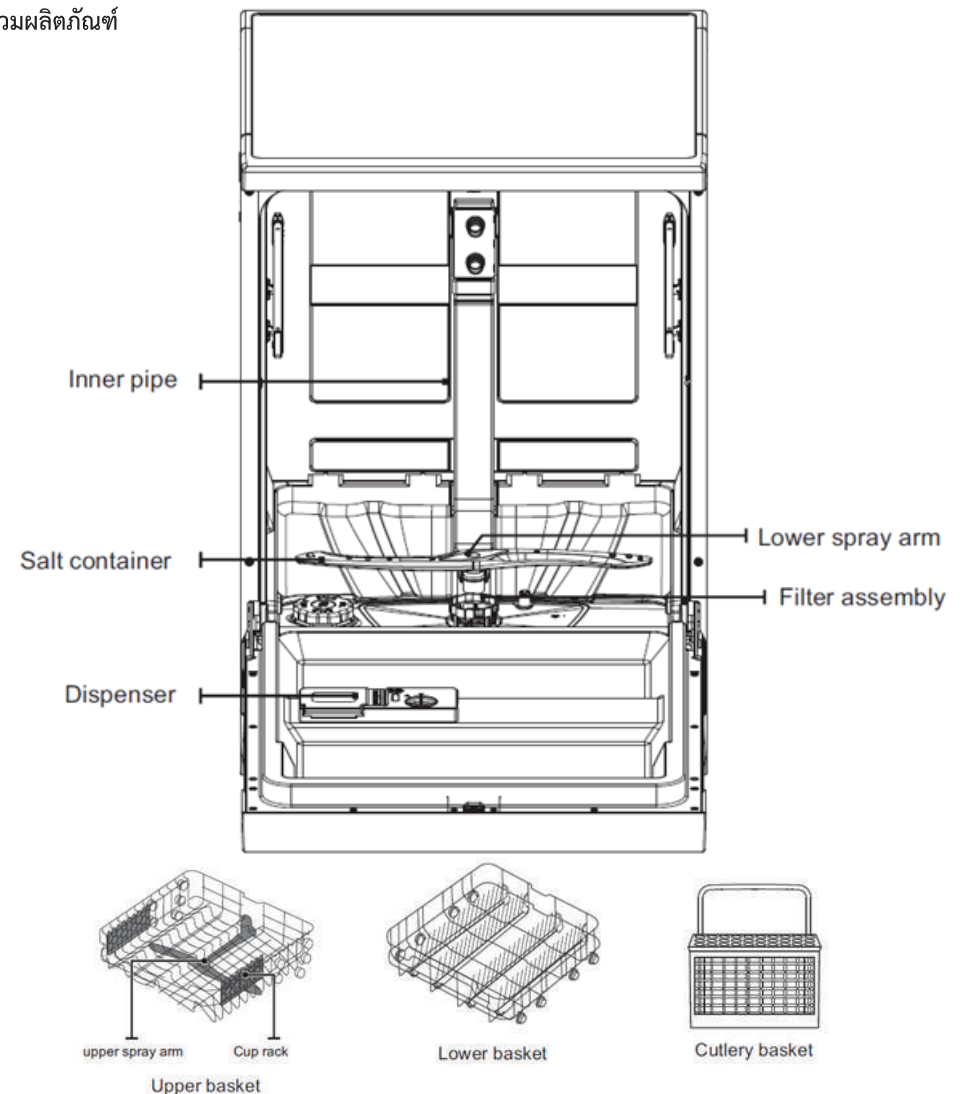
ข้อสำคัญ เพื่อให้การใช้งานเครื่องล้างจานมีประสิทธิภาพสูงสุด ควรอ่านคำแนะนำในการใช้งานทั้งหมด ก่อนเริ่มใช้งานในครั้งแรก  
แผนผังควบคุมการทำงาน



- 1—ปุ่ม On/Off : สำหรับเปิดหรือปิดการทำงานของเครื่องล้างจาน
- 2—ปุ่ม Program : สำหรับเลือกโปรแกรมการล้าง
- 3—ปุ่ม Delay time (ตั้งเวลาการทำงาน) : สำหรับตั้งเวลาการทำงาน

- 4—ปุ่ม Half load : ฟังก์ชันนี้สามารถใช้ได้เมื่อภาชนะที่ใส่เข้าเครื่องล้างจานมีน้อยกว่า 4 ชุด เพื่อช่วยในการประหยัดน้ำและพลังงาน
- 5—ปุ่ม Start/Pause : ใช้สำหรับเริ่มโปรแกรมการล้างที่เลือกเอาไว้ หรือหยุดการทำงานขณะที่เครื่องกำลังทำงาน
- 6—ปุ่ม Child lock : กดปุ่ม Delay และ Half load พร้อมกัน 3 วินาทีเพื่อล็อกปุ่มทั้งหมด
- 7—สัญลักษณ์เตือนเพื่อให้เติมน้ำยาเคลือบเงา \*  
สัญลักษณ์เตือนเพื่อให้เติมเกลือ ☹  
โดยสัญลักษณ์จะแสดงขึ้นเพื่อให้เติมน้ำยาเคลือบเงาและเกลือ  
สัญลักษณ์ Child lock 🗝

### ภาพรวมผลิตภัณฑ์



#### 4. เริ่มการใช้งานเครื่องล้างจาน

ก่อนเริ่มต้นการใช้งานเครื่องล้างจานควรตรวจสอบดังนี้

- A. การปรับสภาพน้ำ
- B. เติมเกลือสำหรับเครื่องล้างจาน 1.5 กิโลกรัม และเติมน้ำลงไปจนเต็มช่องใส่เกลือ
- C. เติมน้ำยาเคลือบเงา
- D. เติมน้ำยาล้างจาน

##### A. การปรับสภาพน้ำ

การปรับสภาพน้ำ ต้องตั้งด้วยตนเอง โดยวัดค่าความกระด้างของน้ำที่บ้านโดยตรง การปรับสภาพน้ำคือการขจัดเกลือและเกลือแร่ออกจากน้ำ ซึ่งจะก่อให้เกิดความเสียหายหรือผลกระทบต่อการทำงานของเครื่อง หากในน้ำมีปริมาณแร่ธาตุสูงมากจัดเป็นน้ำกระด้าง ควรปรับสภาพน้ำในบริเวณบ้านของท่าน โดยอาจขอคำแนะนำการปรับสภาพน้ำจากการประปาใกล้บ้านท่าน

##### การปรับการใช้เกลือ

เครื่องล้างจาน ถูกออกแบบมาให้สามารถปรับปริมาณของการใช้เกลือโดยปริมาณเกลือที่จะใช้ จะผันแปรไปตามความกระด้างของน้ำ ทั้งนี้ เพื่อเป็นการเพิ่มประสิทธิภาพ และการปรับแต่งระดับการใช้เกลือ โดยดำเนินการตั้งค่า ดังนี้

1. เปิดเครื่อง
2. กดปุ่ม Start/Pause มากกว่า 5 วินาที เพื่อเริ่มการปรับสภาพน้ำ ภายใน 60 วินาทีหลังจากเปิดเครื่อง
3. กดปุ่ม Start/Pause เพื่อเลือกตามความเหมาะสมขึ้นอยู่กับความกระด้างของน้ำที่ใช้ตามลำดับดังต่อไปนี้ H1 -> H2 -> H3 -> H4 -> H5 -> H6
4. กดปุ่ม Start/Pause เมื่อจบการตั้งค่า

WATER HARDNESS				Selector Position	Salt consumption (gram/cycle)
°dH	°fH	°Clarke	mmol/l		
0-5	0-9	0-6	0-0.94	H1(the rapid indicator flickers)	0
6-11	10-20	7-14	1.0-2.0	H2(the 90min indicator flickers)	9
12-17	21-30	15-21	2.1-3.0	H3(the rapid and 90min indicators flicker)	12
18-22	31-40	22-28	3.1-4.0	H4(the glass indicator flickers)	20
23-34	41-60	29-42	4.1-6.0	H5(the glass and rapid indicators flicker)	30
35-55	61-98	43-69	6.1-9.8	H6(the glass and 90min indicators flicker)	60

##### Note:1

$1^{\circ}\text{dH}=1.25^{\circ}\text{Clarke}=1.78^{\circ}\text{fH}=0.178\text{mmol/l}$   
°dH: German degree  
°fH: French degree  
°Clarke: British degree

##### Note:2

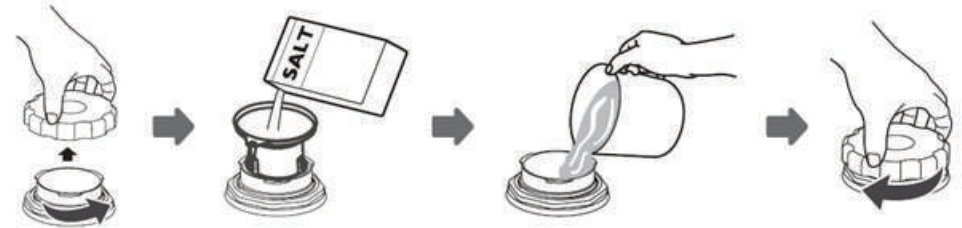
The manufactory setting: H3 (EN 50242)

หมายเหตุ หากรุ่นที่ท่านใช้ไม่มีช่องปรับสภาพน้ำ คุณอาจข้ามคำแนะนำข้อนี้ไปได้

#### B. การเติมเกลือในช่องละลายเกลือ

##### ข้อควรระวัง

- ใช้เกลือชนิดพิเศษที่ใช้กับเครื่องล้างจานเท่านั้น หากใช้เกลือชนิดอื่นๆ ทั่วไป อาจทำให้ช่องปรับสภาพน้ำชำรุดเสียหายได้ ในกรณีที่ความชำรุดเสียหายมีสาเหตุมาจากการใช้เกลือที่ไม่ถูกต้องเหมาะสมทางโรงงานผู้ผลิตจะไม่ให้การรับประกันจากความชำรุดเสียหายเพราะกรณีนี้
- เติมเกลือให้เรียบร้อยก่อนเริ่มโปรแกรมการล้าง การเติมเกลือให้เรียบร้อยก่อนเริ่มโปรแกรมจะทำให้เกลือมีเวลาละลายได้หมด ไม่เหลือเป็นเม็ดที่อาจหลุดลอดออกไปกีดกร่อนตัวเครื่องให้เกิดสนิมหากใช้ไปเวลานานๆ



- A. ถอดตะกร้าชั้นล่างออก คลายเกลียวฝาครอบและถอดออกจากช่องบรรจุเกลือ
- B. วางปลายกรวยลงในช่อง ใส่เกลือลงไปประมาณ 1.5 กิโลกรัม
- C. เติมน้ำลงในช่องใส่เกลือจนเต็ม ขณะใส่เกลือจะมีน้ำปริมาณเล็กน้อยออกมาจากช่องบรรจุเกลือ
- D. ใส่ฝาครอบกลับเข้าที่อย่างระมัดระวัง
- E. โดยทั่วไปไฟสัญญาณเตือนการเติมเกลือจะดับลงหลังจากเติมเกลือลงในช่องใส่เกลือ
- F. หลังจากเติมเกลือ โปรแกรมการล้างจะเริ่มทำงาน ไม่เช่นนั้นระบบการเติมเกลือ บีมหรือชิ้นส่วนสำคัญของเครื่องอาจเกิดความเสียหายจากน้ำเกลือ ซึ่งอยู่นอกเหนือการรับประกัน

##### หมายเหตุ

ควรเติมเกลือเมื่อสัญญาณเตือนให้เติมเกลือแสดงขึ้นที่แผงควบคุม แม้ว่าช่องใส่เกลือจะมีเกลือเพียงพอแล้ว ไฟสัญญาณเตือนอาจจะยังไม่ดับลงจนกว่าเกลือจะละลายได้อย่างเต็มที่ ในเครื่องล้างจานบางรุ่นอาจไม่มีสัญญาณไฟเตือนการเติมเกลือที่แผงควบคุม คุณสามารถกะประมาณการใส่เกลือโดยกะประมาณตามรอบของการล้างจาน

##### C. การเติมน้ำยาเคลือบเงา

น้ำยาเคลือบเงา จะถูกเติมลงระหว่างขั้นตอนสุดท้ายของโปรแกรมการล้างเพื่อป้องกันการเกาะตัวของหยดน้ำ ซึ่งจะทำให้เกิดคราบหลังการล้างได้ และยังช่วยให้ขั้นตอนการเป่าแห้งมีประสิทธิภาพมากยิ่งขึ้น เครื่องล้างจานของท่านถูกออกแบบมาสำหรับใช้น้ำยาเคลือบเงาชนิดเหลว ช่องจ่ายน้ำยาเคลือบเงาจะอยู่ด้านในของประตูถัดจากช่องจ่ายน้ำยาล้างจาน ท่านสามารถเติมน้ำยาโดยการเปิดฝาและเทน้ำยาเข้าไปในช่องจ่ายน้ำยาจนเต็มระดับของช่องจ่ายน้ำยาเคลือบเงา ปริมาณของน้ำยาเคลือบเงาคือ 110 มิลลิลิตร

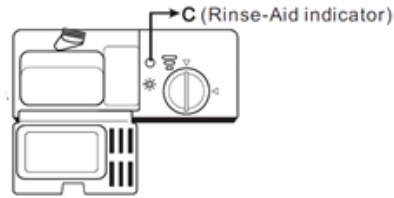


### ข้อควรระวัง

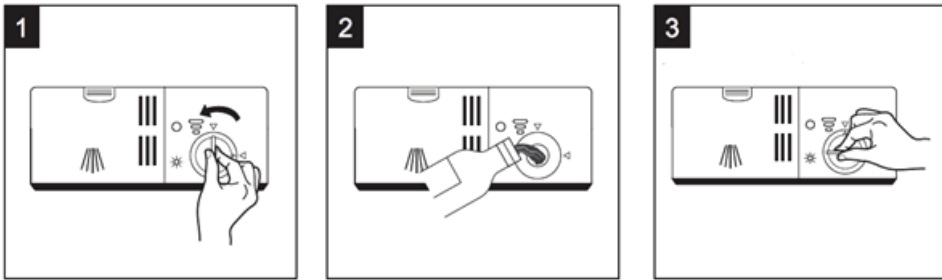
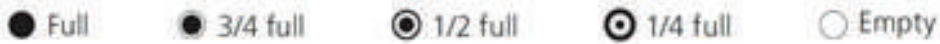
ใช้น้ำยาเคลือบเงาที่ใช้กับเครื่องล้างจานเท่านั้น และไม่เติมน้ำยาล้างจาน ฯลฯ ลงในช่องน้ำยาเคลือบเงา เพราะอาจทำให้เป็นอันตรายต่อเครื่องได้

### เมื่อไหร่ที่ต้องเติมน้ำยาเคลือบเงา

หากไม่มีสัญญาณไฟเตือนให้เติมน้ำยาเคลือบเงาบนแผงควบคุม คุณสามารถตรวจสอบปริมาณของน้ำยาเคลือบเงาได้จากสัญญาณแสดงปริมาณของน้ำยาเคลือบเงา ตามรูป “C” ซึ่งอยู่ด้านข้างของฝาปิด เมื่อช่องใส่น้ำยาเคลือบเงาถูกเติมเต็มช่องแสดงระดับจะมีดทั้งหมด ขณะที่น้ำยาเคลือบเงาลดลงขนาดของจุดสีดำก็จะเล็กลง โดยปริมาณของน้ำยาเคลือบเงาไม่ควรต่ำกว่า 1/4 จากระดับเต็ม



ขณะที่ปริมาณน้ำยาเคลือบเงาลดลง ขนาดของช่องแสดงปริมาณน้ำยาจะเปลี่ยนไป ดังภาพที่แสดงด้านล่าง

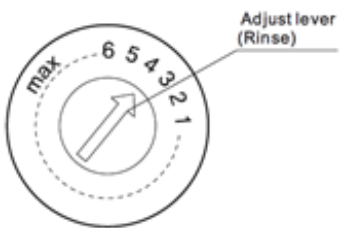


- 1) การเปิดช่องใส่น้ำยา หมุนฝาไปด้านซ้ายตามลูกศร แล้วยกขึ้น
- 2) เหน้ยาเคลือบเงาลงในช่อง ระวังอย่าให้น้ำยาหกหรือล้นออก
- 3) ใส่ฝากลับเข้าที่เดิม ตามวิธีเปิดและหมุนลูกศรไปทางขวาเพื่อปิดช่องใส่น้ำยา

### ข้อควรระวัง

ทำความสะอาดน้ำยาเคลือบเงา ที่ล้นจากการเติมด้วยผ้าที่สามารถในการดูดซับน้ำได้ดีเพื่อหลีกเลี่ยงฟองที่เกิดขึ้นในการล้างครั้งต่อไป

### การปรับปริมาณการจ่ายน้ำยาเคลือบเงา



ช่องจ่ายน้ำยาเคลือบเงาสามารถตั้งค่าได้ 6 หรือ 4 ระดับ โดยให้เริ่มการตั้งค่าที่ระดับ 4 เสมอ (ซึ่งเป็นค่ามาตรฐานที่ตั้งจากโรงงาน) หากมีจุดเกิดขึ้นหรือการอบแห้งไม่ดีเท่าที่ควร ให้เพิ่มปริมาณช่องจ่ายน้ำยาเคลือบเงา โดยหมุนฝาช่องจ่ายไปที่ระดับ 5 หากงานยังคงไม่แห้งเท่าที่ควร หรือมีคราบเป็นจุดเกิดขึ้น ให้ปรับไปที่ระดับสูงกว่าจนกระทั่งงานของคุณไม่มีคราบจุด

### D. การทำงานของน้ำยาล้างจาน

น้ำยาล้างจานมีสารเคมีเฉพาะตัวที่มีคุณสมบัติในการขจัดคราบสกปรก ทำให้สิ่งสกปรกแตกตัวและหลุดออกไปจากเครื่องล้างจาน

### ข้อควรระวัง

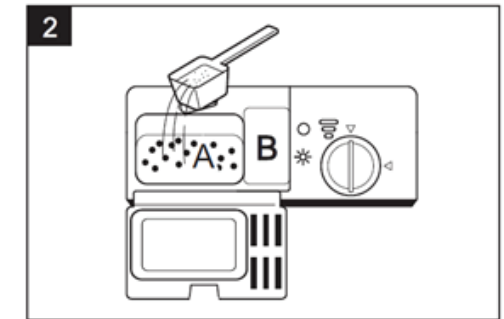
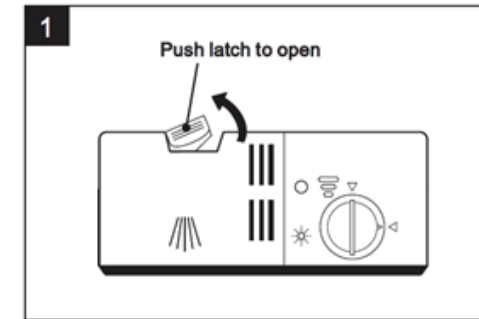
ใช้น้ำยาล้างจานที่เหมาะสมโดยใช้น้ำยาล้างจานที่ใช้เฉพาะเครื่องล้างจานเท่านั้น ควรเก็บรักษาน้ำยาล้างจานในที่มิดชิดถ่ายเทได้ดี และน้ำยาล้างจานชนิดผง ควรเติมลงในช่องจ่ายน้ำยาเมื่อพร้อมที่จะทำการล้างจานเสมอ

### ประเภทของน้ำยาล้างจาน

น้ำยาล้างจานแบ่งออกเป็น 3 ประเภท

- 1) น้ำยาล้างจานที่มีส่วนผสมของฟอสเฟตและคลอรีน
- 2) น้ำยาล้างจานที่มีส่วนผสมของฟอสเฟตแต่ไม่มีส่วนผสมของคลอรีน
- 3) น้ำยาล้างจานที่ไม่มีส่วนผสมของฟอสเฟตและคลอรีน

### ปริมาณการใช้น้ำยาล้างจาน



### การเติมน้ำยาล้างจาน

- 1) กดที่ฝาปิดเพื่อเปิดช่องใส่น้ำยาล้างจาน
- 2) เติมน้ำยาล้างจาน ในช่อง ( A ) สำหรับการล้างหลัก สำหรับการล้างคราบสกปรกมากสามารถเติมน้ำยาล้างจานในช่องก่อนล้างจริง ( B ) ได้เพื่อเพิ่มประสิทธิภาพในการล้าง
- 3) หากภาชนะที่ล้างมีคราบสกปรกมาก สามารถเติมน้ำยาล้างจานลงในช่อง B เพื่อเพิ่มประสิทธิภาพในการล้าง

### หมายเหตุ

- โปรดตระหนักว่าภาชนะที่สกปรกมาก และน้ำที่กระด้างอาจให้ผลการล้างที่แตกต่าง
- กรุณาสอบถามหรือขอคำแนะนำในการใช้น้ำยาจากผู้ผลิต
- กดที่ฝาปิดของช่องจ่ายน้ำยาล้างจานเพื่อเปิดฝา
- เติมน้ำยาล้างจานก่อนที่จะเริ่มต้นโปรแกรมการล้างเสมอ
- ใช้น้ำยาล้างจานสำหรับเครื่องล้างจานเท่านั้น

**ข้อควรระวัง** น้ำยาล้างจานมีฤทธิ์กัดกร่อน ควรเก็บให้พ้นมือเด็ก

## 5. การใส่ภาชนะเข้าเครื่องล้างจาน

### ข้อแนะนำ

- ใช้ภาชนะที่เหมาะสมกับการล้างด้วยเครื่องล้างจานเท่านั้น
- ใช้น้ำยาล้างจานสูตรอ่อนโยน สำหรับล้างจานชามโดยเฉพาะเท่านั้น
- เพื่อป้องกันอันตรายที่อาจเกิดขึ้น ไม่ควรหยิบแก้วหรือของมีคมออกจากเครื่องล้างจานทันทีที่จบโปรแกรมการล้าง

### คำแนะนำสำหรับภาชนะและอุปกรณ์สำหรับใช้กับเครื่องล้างจาน

#### ไม่เหมาะสม

- มีด ช้อน ส้อม ด้ามที่ทำจากไม้ เขาสัตว์ หรือมุก
- พลาสติกที่ไม่ทนร้อน
- มีดเก่าและมีส่วนประกอบของกาวที่ไม่ทนความร้อน
- อุปกรณ์ที่ยึดติดมีดหรือจาน
- แก้วคริสตัล
- วัสดุที่เป็นเหล็กที่เกิดสนิม
- จานหรือถาดไม้
- ชิ้นส่วนที่เป็นวัสดุไฟเบอร์สังเคราะห์
- แก้วบางชนิด อาจขุ่นมัว หลังจากการล้างผ่านไปหลายๆ ครั้ง
- ชิ้นส่วนของเงิน และอลูมิเนียม ที่มีแนวโน้มที่จะเปลี่ยนสีขณะล้าง
- ภาชนะเคลือบ หากล้างหลายครั้งส่วนที่เคลือบอาจจางหายไป

### ข้อควรระวังก่อนและหลังใส่อุปกรณ์ในเครื่องล้างจาน

กวาดเศษอาหารที่เหลือในจานชามออกให้หมด โดยไม่จำเป็นต้องล้างน้ำ วางในอุปกรณ์ในเครื่องล้างจานดังนี้

- ภาชนะจำพวก ถ้วย แก้ว หม้อ กระทะ ฯลฯ ให้คว่ำลง
- ประเภทที่มีลักษณะโค้งควรวางยึดในแนวลาดเอียงเพื่อให้ น้ำไหลออกได้สะดวก
- อุปกรณ์ต่างๆ ควรวางเรียงอย่างเป็นระเบียบเพื่อไม่ให้กีดขวางการทำงานของก้านฉีดน้ำ
- จาน ชาม ไม่ควรวางซ้อนกันหรือบังกัน
- ภาชนะที่มีลักษณะกลมวง เช่น ถ้วย, แก้ว ฯลฯ ควรวางคว่ำหน้าลงเพื่อไม่ให้กีดขวางในภาชนะ
- ตะกร้าด้านบนถูกออกแบบมาเพื่อวางภาชนะที่มีความเปราะบางหรือมีน้ำหนักเบา เช่น แก้ว, ถ้วยชาหรือกาแฟ
- ภาชนะจำพวกแก้วไม่ควรวางชิดกันเกินไปเพื่อป้องกันไม่เกิดความเสียหาย
- อุปกรณ์ที่มีลักษณะคมจำพวกมีดควรวางตามแนวนอน
- ไม่ควรใส่ภาชนะมากเกินไปในการล้างแต่ละครั้ง เพื่อให้การล้างมีประสิทธิภาพสูงสุด และเป็นการประหยัดพลังงานอีกด้วย
- อุปกรณ์ที่มีขนาดเล็กไม่ควรนำเข้าไปล้างในเครื่องล้างจานเพราะจะตกจากตะกร้าได้ง่าย

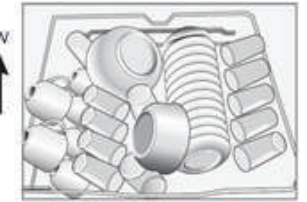
## การนำภาชนะออกจากเครื่องล้างจาน

เพื่อป้องกันน้ำจะหยดจากตะกร้าชั้นบนสู่ตะกร้าชั้นล่าง เราแนะนำให้คุณนำภาชนะออกจากตะกร้าชั้นล่างก่อน จากนั้นจึงนำภาชนะออกจากตะกร้าชั้นบน

### วิธีการนำภาชนะเข้าเครื่องล้างจาน

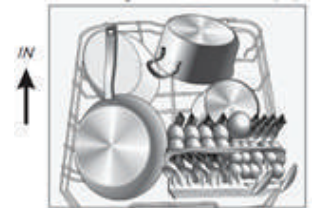
#### การใส่ตะกร้าชั้นบน

ตะกร้าชั้นบนถูกออกแบบมาสำหรับภาชนะที่มีความเปราะบางและมีน้ำหนักเบา เช่น แก้ว, ถ้วยชากาแฟ, จานรอง, จาน, ชามใบเล็ก, กระดาษทรงดิน (ซึ่งไม่มีคราบสกปรกมากนัก) ควรจัดวางภาชนะในตะกร้าชั้นบน ให้เป็นระเบียบและไม่ตกหล่นง่ายเมื่อก้านฉีดน้ำทำงาน



#### การใส่ตะกร้าชั้นล่าง

ภาชนะที่มีขนาดใหญ่และค่อนข้างยากต่อการล้างควรวางจัดเรียงในตะกร้าชั้นล่าง เช่น หม้อ, กระทะ, ฝาปิด, จานอาหาร และชาม โดยที่จานอาหารและฝาปิด ควรวางด้านข้างของตะกร้า เพื่อไม่ให้กีดขวางการทำงานของก้านฉีดน้ำ

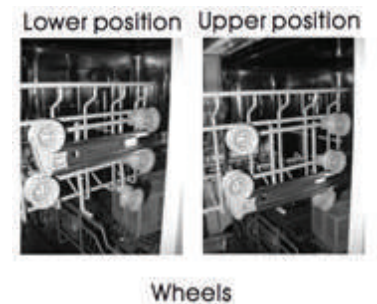


#### คำแนะนำ

- หม้อหรือภาชนะประเภทชาม ควรวางให้หน้าคว่ำลง
- หม้อหรือภาชนะที่มีความลึกมากควรวางลักษณะเอียงเพื่อให้สามารถฉีดน้ำเข้าได้ทุกถึง
- ตะกร้าด้านล่างจะมีซี่ตะแกรงเพื่อช่วยในการวางภาชนะขนาดใหญ่

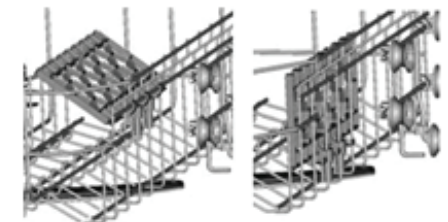
### การปรับระดับตะกร้าชั้นบน

ระดับของตะกร้าชั้นบนสามารถปรับแต่งได้เพื่อเพิ่มพื้นที่ให้กับภาชนะที่มีขนาดใหญ่สำหรับทั้งตะกร้าชั้นบนและชั้นล่าง การปรับระดับของตะกร้าสามารถทำได้โดยการเพิ่มล้อของรางในระดับที่แตกต่างกัน ภาชนะที่มีขนาดยาว เช่น มีด, มีดสำหรับเสิร์ฟ ควรวางไว้บนชั้นเพื่อไม่ให้กีดขวางการทำงานของก้านฉีด



### การพับเก็บชั้นวางถ้วย

เพื่อความสะดวกในการเรียงหม้อและกระทะ สามารถพับเก็บซี่ตะแกรงได้ตามรูป

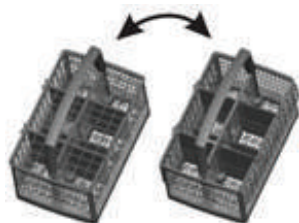


การพับเก็บซี่ตะแกรงของตะกร้าชั้นล่าง  
เพื่อความสะดวกในการเรียงหม้อและกระทะ  
สามารถพับเก็บซี่ตะแกรงได้ตามรูป



### ตะกร้าชั้นล่าง

อุปกรณ์ประเภทช้อน ส้อม หรือมีด ความวางในตะกร้าที่จัดเอาไว้เฉพาะ  
ถ้าชั้นวางมีตะกร้าด้านข้างควรวางส้อมในภาชนะที่แยกต่างหาก  
โดยเฉพาะอุปกรณ์ที่มีขนาดยาวควรวางในแนวนอนบริเวณ  
ด้านหน้าของตะกร้าชั้นบนตามที่แสดงในรูป



### ข้อควรระวัง

- การวางอุปกรณ์ต่างๆ ควรระวังไม่ให้ปลายด้านใดด้านหนึ่งยื่นออกมาจากตะกร้า
- การวางอุปกรณ์ที่มีความคม ควรวางให้ด้านที่มีความคมลงด้านล่างเสมอ

เพื่อความปลอดภัยและประสิทธิภาพสูงสุดในการล้าง อุปกรณ์จำพวกเครื่องเงินต่างๆ  
ควรแยกใส่ในตะกร้าโดยมีคำแนะนำดังนี้

- อุปกรณ์ไม่ช้อนหรือไขว้กัน
- ควรวางให้ด้ามจับอยู่ด้านล่าง
- แต่ของมีคมจำพวกมีดควรวางให้ด้ามจับอยู่ด้านบน เพื่อป้องกันอันตรายจากการหยิบหรือจับ

## 6. เริ่มโปรแกรมการล้าง

ตารางแสดงรอบการล้าง

หมายเหตุ (★) หมายถึงควรเติมน้ำยาเคลือบเงาในช่องใส่น้ำยาเคลือบเงา

Program	Cycle Selection Information	Description of Cycle	Detergent pre/main	Running time(min)	Energy (Kwh)	Water (L)	Rinse Aid
Intensive	For heaviest soiled crockery, and normally soiled pots, pans, dishes etc with dried on soiling.	Prewash (50°C) Wash (60°C) Rinse Rinse (70°C) Drying	5/25 1or2 pieces	170	1.6	17.5	★
Normal	For normally soiled loads, such as pots, plates, glasses and lightly soiled pans.	Prewash(45°C) Wash (55°C) Rinse Rinse (65°C) Drying	5/25 1or2 pieces	180	1.3	13.5	★
ECO (*EN 50242)	This is standard programme, it is suitable to clean normally soiled tableware and it is the most efficient programme in terms of its combined energy and water consumption for that type of tableware.	Prewash Wash (45°C) Rinse (65°C) Drying	5/25 1or2 pieces	195	1.02	11	★
Glass	For lightly soiled crockery and glass.	Prewash Wash (40°C) Rinse Rinse (60°C) Dry	5/25 1 piece	130	0.9	13	★
90 mins	For lightly soiled loads that do not need excellent drying efficiency.	Wash (65°C) Rinse Rinse (65°C) Drying	30 1 piece	90	1.35	12.5	★
Rapid	A shorter wash for lightly soiled loads and quick wash.	Wash (45°C) Rinse (50°C) Rinse (55°C)	20	30	0.75	11	/

### NOTE:

\*EN 50242 : This programme is the test cycle. The information for comparability test in accordance with EN 50242, as follows:

- Capacity: 12 settings
- Position Upper basket: upper wheels on rails
- Rinse aid setting: 6
- PI:0.49w;Po:0.45w

### หมายเหตุ

	Intensive : สำหรับล้างคราบสกปรกมากของถ้วยชาม ชะล้างคราบสกปรกธรรมชาติของหม้อ กระทะ และจาน
	Normal : สำหรับล้างคราบสกปรกทั่วไป เช่น หม้อ จาน แก้ว และกระทะที่มีคราบสกปรกเล็กน้อย
ECO	ECO : โปรแกรมมาตรฐานเหมาะสำหรับ คราบสกปรกทั่วไป เช่น หม้อ จาน แก้ว และกระทะที่สกปรกเล็กน้อย
	Glass : โปรแกรมสำหรับล้างภาชนะจำพวกเครื่องแก้วที่มีคราบสกปรกเล็กน้อย
	90 mins : สำหรับการล้างคราบสกปรกทั่วไปและต้องการล้างอย่างรวดเร็ว
	Rapid : การล้างแบบเร่งด่วนสำหรับคราบสกปรกเล็กน้อยที่ไม่ต้องการเป่าแห้ง



## เริ่มการทำงานเครื่องล้างจาน

1. ดึงตะกร้าชั้นบนและชั้นล่างออกมา แล้วจัดเรียงภาชนะที่จะล้างลงในตะกร้าให้เรียบร้อย ดันตะกร้ากลับเข้าเครื่อง เราแนะนำให้คุณใส่ตะกร้าชั้นล่างก่อนจากนั้นจึงใส่ชั้นบน
2. เทน้ำยาล้างจานใส่ช่องจ่ายน้ำยาล้างจาน
3. เสียบปลั๊กไฟ ดูให้แน่ใจว่าสายน้ำเข้าเปิดที่แรงดันสูงสุด
4. ปิดประตู กดปุ่ม On/Off
5. กดปุ่ม Program เพื่อเลือกโปรแกรมการทำงาน โดยลำดับของโปรแกรมดังนี้ :  
ECO -> Glass -> 90 mins -> Rapid -> Intensive -> Normal -> ECO  
เมื่อเลือกแล้วกดปุ่ม Start/Pause เพื่อเริ่มโปรแกรมการล้าง

## การเปลี่ยนโปรแกรมการทำงาน

1. ท่านสามารถเปลี่ยนโปรแกรมการทำงานเมื่อโปรแกรมการล้างเริ่มเพียงเวลาสั้นๆ มิฉะนั้นน้ำยาล้างจานจะถูกปล่อยออกมาจากช่องจ่ายน้ำยา ซึ่งหากทำการเปลี่ยนโปรแกรมการทำงานเมื่อน้ำยาล้างจานถูกปล่อยออกมาแล้วท่านจะต้องเติมน้ำยาล้างจานใหม่อีกครั้ง
2. ท่านสามารถเปลี่ยนโปรแกรมการทำงานโดยกดปุ่ม Start/Pause เพื่อให้เครื่องอยู่ในสถานะเตรียมพร้อม หลังจากนั้นกดปุ่ม Program 3 วินาที แล้วจึงเลือกโปรแกรมการทำงานใหม่ที่ท่านต้องการ

## หมายเหตุ

หากท่านเปิดประตูเครื่องล้างจานในขณะที่เครื่องกำลังทำงาน เครื่องจะหยุดการทำงานชั่วคราว ไฟแสดงสถานะการทำงานที่ปุ่ม Program จะหยุดกระพริบและเสียงเตือนจะดังขึ้นจนกว่าจะปิดประตูเครื่องล้างจาน หลังจากปิดประตูแล้วเครื่องจะทำงานอีกครั้งหลังจากผ่านไป 10 วินาทีแต่หากระบบเตือนความจำของเครื่องขัดข้อง เครื่องจะจบการทำงานเมื่อกระแสไฟฟ้าถูกตัด

## เมื่อลืมน้ำยาล้างจานใส่ในเครื่อง

หากลืมน้ำยาล้างจานบางรายการ ท่านสามารถเพิ่มภาชนะเข้าไปในเครื่องได้ก่อนที่น้ำยาล้างจานจะถูกจ่ายออกมา

1. กดปุ่ม Start/Pause
2. เปิดประตูเครื่องเล็กน้อยเพื่อให้เครื่องหยุดการทำงาน
3. เปิดประตูเครื่องทั้งหมดหลังจากที่ก้านฉีดน้ำหยุดทำงาน
4. เพิ่มภาชนะที่ต้องการเข้าไปในเครื่อง
5. ปิดประตูเครื่องล้างจาน
6. กดปุ่ม Start/Pause เครื่องจะทำงานอีกครั้งหลังจากผ่านไป 10 วินาที

## เมื่อสิ้นสุดโปรแกรมการล้าง

เมื่อสิ้นสุดโปรแกรมการล้าง เครื่องจะส่งเสียงเตือน 8 วินาทีแล้วหยุดการทำงาน หลังจากนั้นให้กดปุ่ม Power เพื่อปิดเครื่อง ปิดตัวจ่ายน้ำและเปิดประตูเครื่องล้างจาน รอซักครู่ก่อนที่จะนำภาชนะออกจากเครื่องล้างจาน เนื่องจากภาชนะและอุปกรณ์ต่างๆ จะยังมีความร้อนเหลืออยู่ และเพื่อให้ภาชนะและอุปกรณ์ต่างๆแห้งสนิท

### • ปิดการทำงานของเครื่องล้างจาน

ไฟแสดงสถานะของโปรแกรมการทำงานจะยังติดแต่ไม่กระพริบ ซึ่งแสดงว่าโปรแกรมการทำงานสิ้นสุดแล้ว

- 1) ปิดการทำงานของเครื่องล้างจานโดยกดปุ่ม Power
- 2) ปิดก๊อกน้ำหรือตัวจ่ายน้ำ

### • เปิดประตูเครื่องล้างจานด้วยความระมัดระวัง

- 1) เมื่อจบการทำงานภาชนะและอุปกรณ์จะใช้เวลาประมาณ 15 นาทีเพื่อให้เย็นลง หลังจากนั้นจึงนำออกจากเครื่องล้างจาน
- 2) เปิดประตูเครื่องแง้มไว้ซักครู่เพื่อให้ภาชนะและอุปกรณ์ในเครื่องเย็นลง และยังช่วยให้แห้งสนิทดีขึ้น

### • นำภาชนะและอุปกรณ์ออกจากเครื่องล้างจาน

- 1) เป็นเรื่องปกติที่ภายในเครื่องล้างจานจะยังคงเปียกอยู่
- 2) นำภาชนะและอุปกรณ์จากตะกร้าชั้นล่างออกก่อน แล้วจึงตามด้วยตะกร้าชั้นบน เพื่อป้องกันน้ำที่จะหยดจากตะกร้าชั้นบนลงมาที่ตะกร้าชั้นล่าง

คำเตือน การเปิดประตูเครื่องล้างจานในขณะที่เครื่องทำงาน ความร้อนจากการทำงานอาจจะลวกมือท่านได้

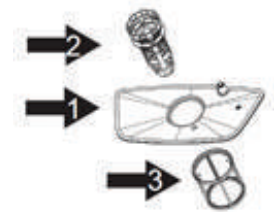
## 7. การบำรุงรักษาและการทำความสะอาด

### ระบบการกรอง

ระบบการกรองมีไว้เพื่อป้องกันเศษอาหารต่างๆ ไหลเข้าไปในปั๊ม จึงควรทำความสะอาดตัวกรองเสมอเพื่อไม่ให้มีเศษอาหารเข้าไปอุดตัน

### ระบบการกรอง ประกอบไปด้วย

1. ตัวกรองหลัก (Main filter)
2. ตัวกรองหยาบ (Coarse filter)
3. ตัวกรองละเอียด (Fine filter)



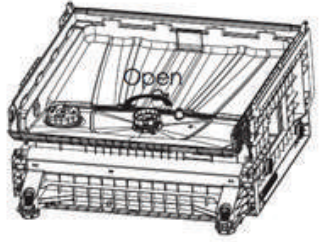
### การถอดและประกอบตัวกรอง

ตัวกรองจะมีประสิทธิภาพเพื่อช่วยในระบบหมุนเวียนของน้ำในขณะที่เครื่องทำงาน เพื่อประสิทธิภาพในการล้างที่ดีจึงควรทำความสะอาดตัวกรองอยู่เสมอ และแนะนำให้ทำความสะอาดตัวกรองทุกครั้งเมื่อจบการใช้งาน

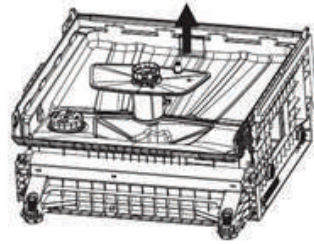
### ข้อควรระวัง

- ไม่ควรใช้เครื่องล้างจานหากไม่มีตัวกรอง
- การประกอบตัวกรองที่ไม่ถูกต้องจะลดประสิทธิภาพของเครื่องและอาจก่อให้เกิดความเสียหายต่อภาชนะและอุปกรณ์ได้

### ขั้นตอนที่ 1 : หมุนตัวกรองไปในทิศทางทวนเข็มนาฬิกา



### ขั้นตอนที่ 2 : ดึงตัวกรองขึ้น



#### หมายเหตุ :

- ทำตามขั้นตอนที่ 1 และขั้นตอนที่ 2 เพื่อถอดระบบการกรอง และทำตามขั้นตอนที่ 2 และขั้นตอนที่ 1 เพื่อประกอบระบบการกรอง
- ตรวจสอบและทำความสะอาดตัวกรองทุกครั้งเมื่อสิ้นสุดการใช้งานเครื่องล้างจาน

#### การทำความสะอาดตัวกรอง

ตัวกรองหยาบและตัวกรองละเอียดสามารถทำความสะอาดได้โดยใช้แปรงขัดทำความสะอาด ในการทำความสะอาดไม่ควรทุบหรือเคาะตัวกรอง ซึ่งอาจจะทำให้ตัวกรองบวมหรือเปื่อยได้ และจะทำให้ประสิทธิภาพในการทำงานของเครื่องล้างจานลดลง

#### การดูแลรักษาเครื่องล้างจาน

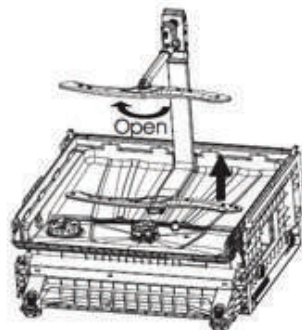
แผงควบคุมของเครื่องล้างจานสามารถทำความสะอาดได้โดยใช้ผ้าชุบน้ำหมาดๆ เช็ดเบาๆ แล้วตามด้วยผ้าแห้งอีกครั้ง ส่วนตัวเครื่องสามารถทำความสะอาดด้วยครีมนขัดเงา โดยไม่ต้องใช้ของมีคม กระจกทราย ฯลฯ ในการทำความสะอาดส่วนต่างๆ ของเครื่องล้างจาน

#### การทำความสะอาดประตูเครื่องล้างจาน

- ควรใช้ผ้าอุ่นหรือผ้าชุบน้ำหมาดๆ ในการทำความสะอาดบริเวณรอบๆ ประตูเครื่องล้างจาน เพื่อป้องกันไม่ให้น้ำไหลเข้าไปในช่องล็อกของประตูหรือส่วนประกอบที่เป็นอิเล็กทรอนิกส์ และไม่ควรรใช้สเปรย์ทำความสะอาดทุกชนิด
- ไม่ควรใช้ผงขัดหรือกระจกที่มีความหยาบขีดทำความสะอาดเนื่องจาก จะทำให้เกิดรอยบนพื้นผิวของเครื่องล้างจานได้

#### การทำความสะอาดก้นฉีบน้ำ

- ควรทำความสะอาดก้นฉีบน้ำเป็นประจำ เนื่องจากตะกอนหรือสิ่งอื่นๆ อาจเข้าไปอุดตันก้นฉีบน้ำและลูกปืน
- การถอดก้นฉีบน้ำด้านบนคลายนี้ออกในทิศทางตามเข็มนาฬิกา
- การถอดก้นฉีบน้ำด้านล่าง ดึงก้นฉีบน้ำขึ้น
- ทำความสะอาดก้นฉีบน้ำโดยการล้างด้วยน้ำสบู่อุ่นๆ ใช้แปรงนุ่มๆ ขัดทำความสะอาดตามช่อง จากนั้นจึงใส่เข้าที่เดิม



#### การดูแลรักษาเครื่องล้างจาน

- ทุกครั้งหลังใช้งานเสร็จ หลังใช้งานเสร็จทุกครั้งควรปิดวาล์วน้ำเข้าเครื่อง เปิดประตูเครื่องแง้มไว้เล็กน้อย เพื่อไล่ความชื้นและกลิ่นด้านใน
- ถอดปลั๊กก่อนทำความสะอาดและบำรุงรักษาเครื่อง ให้ถอดปลั๊กออกจากเต้าเสียบเสมอ
- ไม่ใช่ตัวทำความสะอาดที่มีฤทธิ์เป็นตัวทำลายหรือมีลักษณะหยาบ คม การทำความสะอาดพื้นผิวด้านนอก และชิ้นส่วนที่เป็นยาง จะไม่ใช่ตัวทำลายหรือวัสดุแหลมคมในการทำความสะอาด ควรใช้ผ้านุ่มกับน้ำสบู่อุ่นๆ เท่านั้น
- หากไม่ใช้เครื่องหลายวัน ให้คุณเปิดเครื่องเปล่าๆ ทำงาน 1 รอบการล้าง จากนั้น ถอดปลั๊กออกจากเต้าเสียบ ปิดวาล์วน้ำ เปิดประตูเครื่องแง้มไว้เล็กน้อย เช่นนี้ จะช่วยให้ซิลยางมีอายุการใช้งานนานขึ้น และเป็นการขจัดกลิ่นอับในเครื่องล้างจานด้วย
- การเคลื่อนย้ายเครื่องล้างจาน หากจำเป็นต้องเคลื่อนย้ายเครื่องล้างจาน ให้พยายามให้เครื่องล้างจานอยู่ในแนวตั้งเสมอ
- ซิลยาง ปัจจัยหนึ่งที่ทำให้เครื่องล้างจานมีกลิ่นไม่พึงประสงค์คืออาหารที่ตกค้างอยู่บริเวณซิลยาง ควรทำความสะอาดบริเวณซิลยางอยู่เสมอด้วยฟองน้ำนุ่มๆ เพื่อป้องกันการเกิดกลิ่นในเครื่องล้างจาน

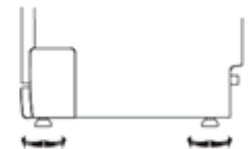
#### 8. การติดตั้งเครื่องล้างจาน

##### ตำแหน่งของเครื่องล้างจาน

วางตามตำแหน่งที่ต้องการ ด้านหลังควรยึดกับผนัง และด้านข้างวางไปตามแนวตู้หรือผนังที่อยู่ติดกัน เครื่องล้างจานมีการติดตั้งท่อน้ำ และท่อระบายน้ำที่สามารถย้ายไปทางขวาหรือซ้ายตามความสะดวก และเหมาะสมในการติดตั้ง

##### การปรับระดับ

เมื่อวางเครื่องแล้วการปรับระดับความสูงสามารถทำได้โดยปรับระดับสกรูของขาเครื่องล้างจาน



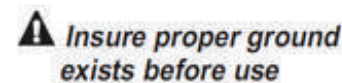
##### เกี่ยวกับการเชื่อมต่อไฟฟ้า

##### ข้อควรระวัง

- เพื่อความปลอดภัย ไม่ควรใช้สายพ่วงหรือปลั๊กพ่วงกับเครื่องล้างจาน
- ไม่ว่าจะอย่างไรก็ตาม ห้าม ดัดหรือถอดสายดินออก

##### กำลังไฟ

- โปรดดูกำลังไฟได้ที่ Rating Label และต่อกระแสไฟฟ้าจากแหล่งจ่ายไฟที่เหมาะสม พิวส์ที่ต้องใช้ 10 amp แนะนำให้ใช้ฟิวส์หรือตัวตัดวงจร และควรแยกเฉพาะเครื่องนี้เท่านั้น

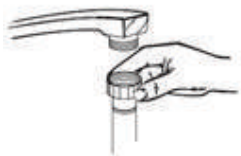


##### การต่อเชื่อมไฟฟ้า

- ต้องให้แน่ใจว่ากำลังไฟถูกต้อง เสียบปลั๊กเข้ากับเต้าเสียบที่ติดตั้งสายดินอย่างถูกต้องเท่านั้น

## การเชื่อมต่อระบบประปา

### การต่อท่อน้ำเย็น

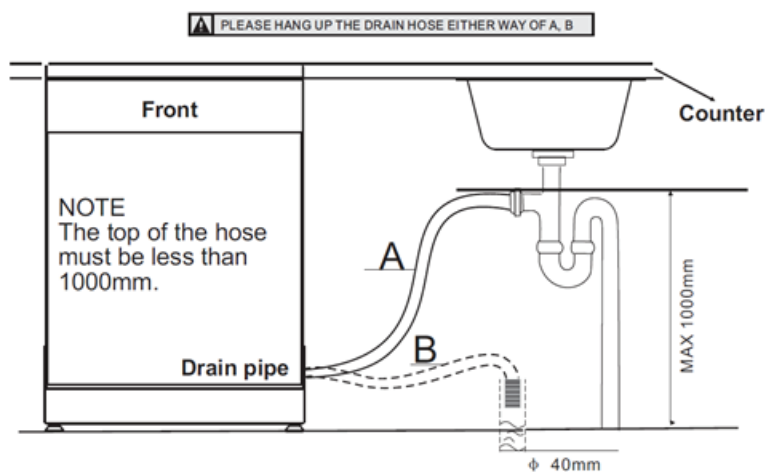


ต่อเชื่อมสายน้ำเย็น เข้ากับท่อเกลียว ¾ นิ้ว ไซให้แน่น หากท่อน้ำเป็นท่อใหม่ ไม่เคยใช้งานควรปล่อย ให้น้ำไหลผ่านท่อสักระยะหนึ่งเพื่อไล่เศษตกค้างในท่อออกให้หมด หากไม่ทำเช่นนี้ก่อน เศษตกค้างอาจเข้าไปอุดตันท่อน้ำเข้าและเป็นสาเหตุให้เครื่องชำรุดได้ ข้อควรระวัง ควรปิดน้ำทุกครั้งหลังจากเสร็จการใช้งาน

### การต่อสายน้ำทิ้ง

ต่อสายน้ำทิ้งของเครื่องล้างจานเข้ากับท่อระบายน้ำขนาดเส้นผ่านศูนย์กลาง 40 มิลลิเมตร

ตรวจสอบให้แน่นอนว่าสายไม่หักหรืองอ ความสูงของท่อระบายน้ำไม่ควรเกิน 1000 มิลลิเมตร



### วิธีระบายน้ำส่วนเกินออกจากสายน้ำทิ้ง

ถ้าซิงค์สูงจากพื้นเกิน 1000 มม. น้ำส่วนเกินในท่อจะไม่สามารถระบายออกสู่ซิงค์โดยตรง อาจจะต้องท่อระบายน้ำส่วนเกินใส่ถังหรือภาชนะอื่น ๆ ที่เหมาะสมโดยดึงสายน้ำทิ้งของเครื่องออกจากท่อซิงค์แล้ววางลงให้ต่ำกว่าซิงค์

### ทางระบายน้ำออก

ต่อเชื่อมสายน้ำทิ้ง ต้องสวมท่อให้แน่นเพื่อป้องกันน้ำรั่ว ดูให้แน่ใจว่าสายไม่แบนหรือพับงอ

### สายต่อเพิ่ม

ถ้าคุณจำเป็นต้องต่อท่อน้ำทิ้งให้ยาวออกไป ควรใช้สายชนิดเดียวกันแต่ไม่เกิน 4 เมตร

ไม่เช่นนั้นประสิทธิภาพในการทำความสะอาดของเครื่องล้างจานอาจลดลง

### การเชื่อมต่อท่อน้ำทิ้ง

การเชื่อมต่อต้องอยู่ที่ความสูงไม่เกิน 1000 มิลลิเมตร จากพื้นด้านล่าง สายน้ำทิ้งควรจะสวมกับท่อโดยยึดกับตัวรัดท่อ

## ก่อนเริ่มต้นใช้งานเครื่องล้างจาน

ตรวจสอบรายละเอียดด้านล่างอีกครั้งก่อนเริ่มต้นการใช้งานเครื่องล้างจาน

1. วางเครื่องล้างจานให้อยู่ในระดับที่เหมาะสม และติดตั้งเรียบร้อย
2. เปิดวาล์วสำหรับน้ำเข้า
3. จุดเชื่อมต่อท่อต่างๆ แน่นหนาและไม่มีจุดรั่วซึม
4. เชื่อมต่อสายไฟเรียบร้อย
5. เปิดการใช้งานเครื่อง (Power on)
6. ตรวจสอบทางน้ำเข้าและท่อระบายน้ำ
7. คู่มือ เอกสารต่างๆ หรือใบรับประกัน นำออกจากเครื่องล้างจาน

## 9. การแก้ปัญหาเบื้องต้น

ก่อนแจ้งศูนย์บริการ

กรุณาทบทวนตารางด้านล่างนี้ เพื่อทำความเข้าใจหรือแก้ปัญหา ก่อนแจ้งศูนย์บริการ

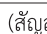
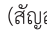
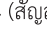
ประเภทของปัญหา	ปัญหา	สาเหตุที่เป็นไปได้	คำแนะนำในการแก้ปัญหา
ปัญหาทางด้านเทคนิค	เครื่องล้างจานไม่เริ่มทำงาน	ฟิวส์เสีย หรือเบรกเกอร์มีปัญหา	เปลี่ยนฟิวส์ใหม่หรือสับเบรกเกอร์อีกครั้ง โดยถอดปลั๊กเครื่องใช้ไฟฟ้าอื่นๆ ที่อยู่ในวงจรไฟฟ้าเดียวกับเครื่องล้างจาน ออกเสียก่อน
		ไฟไม่เข้าเครื่อง	ตรวจสอบให้แน่ใจว่าได้เปิดเครื่องแล้ว และประตูเครื่องปิดสนิท ตรวจสอบดูสายไฟว่าเสียบกับเต้าเสียบเรียบร้อยดีแล้วหรือไม่
		แรงดันน้ำต่ำ	ตรวจสอบท่อน้ำว่าต่อกับเครื่องเรียบร้อยหรือไม่ และเปิดน้ำเรียบร้อยหรือยัง
		ประตูเครื่องปิดไม่สนิท	ตรวจสอบประตูเครื่องว่าปิดและล็อกเรียบร้อยหรือไม่
น้ำไม่เข้าเครื่อง	ท่อระบายน้ำหักหรืองอ	ตรวจสอบท่อระบายน้ำ	
	ไส้กรองอุดตัน	ตรวจสอบไส้กรองหยาบ	
	อ่างล้างจานอุดตัน	ตรวจสอบท่อระบายน้ำของอ่างล้างจาน ระบายน้ำได้ดีหรือไม่ และติดตั้งอย่างประปราย เมื่อพบว่าปัญหาเกิดจากท่อระบายน้ำอุดตัน	

ประเภทของปัญหา	ปัญหา	สาเหตุที่เป็นไปได้	คำแนะนำในการแก้ปัญหา
ปัญหาทั่วไป	มีฟองตกค้างในเครื่อง	ใช้น้ำยาล้างจานที่ไม่เหมาะกับเครื่องล้างจาน	ใช้น้ำยาล้างจานสำหรับเครื่องล้างจานเท่านั้น หากพบปัญหานี้ให้เปิดเครื่องล้างจานเอาไว้ แล้วปล่อยให้ฟองที่ตกค้างอยู่ระเหยออกไป เติมน้ำอุณหภูมิปกติ 1 แกลลอนลงในเครื่อง ปิดเครื่องให้สนิทแล้วเลือกโปรแกรมการล้างใดๆ เพื่อให้เครื่องระบายน้ำออก เปิดประตูเครื่องและตรวจสอบว่าฟองในเครื่องหมดหรือยัง สามารถทำซ้ำได้หากยังมีฟองตกค้างในเครื่อง
		น้ำยาเคลือบเงาหก	ทำความสะอาดทันทีหากน้ำยาเคลือบเงาหกในตัวเครื่อง
	เกิดคราบภายในตัวเครื่อง	ใช้น้ำยาล้างจานที่มีสี	ควรใช้น้ำยาล้างจานที่ปราศจากสี
	เกิดคราบขาวในตัวเครื่อง	น้ำกระด้าง	ทำความสะอาดภายในตัวเครื่อง โดยสวมถุงมือและใช้ฟองน้ำชุบน้ำยาล้างจานสำหรับเครื่องล้างจานในเท่านั้น
	เกิดคราบสนิมบนอุปกรณ์	อุปกรณ์ที่นำไปล้างไม่ป้องกันการเกิดสนิม	หลีกเลี่ยงการล้างอุปกรณ์ที่ไม่ป้องกันการเกิดสนิมในเครื่องล้างจาน
เสียงดังในขณะทำงาน	เกิดเสียงภาษากระทบกันขณะเครื่องทำงาน	ก้านฉีดน้ำกระทบกับอุปกรณ์ในตะกร้า	หยุดการทำงานของเครื่องเพื่อจัดเรียงอุปกรณ์เพื่อไม่ให้กีดขวางการทำงานของก้านฉีดน้ำ
		อุปกรณ์ตกหล่นจากตะกร้า	หยุดการทำงานของเครื่องเพื่อจัดเรียงอุปกรณ์ใหม่
ปัญหาความสะอาดของภาชนะที่ล้าง	ภาชนะที่นำเข้าไปล้างไม่สะอาด	ภาชนะไม่ถูกจัดวางอย่างถูกต้อง	ตรวจสอบการจัดวางภาชนะอีกครั้ง
		โปรแกรมการล้างไม่เหมาะสม	เลือกโปรแกรมการล้างใหม่ที่เหมาะสมกับปริมาณของภาชนะ
		ปริมาณและคุณภาพของน้ำยาล้างจาน	เติมน้ำยาล้างจานหรือเปลี่ยนไปใช้น้ำยาล้างจานที่ได้คุณภาพ
		ภาชนะกีดขวางการทำงานของก้านฉีดน้ำ	จัดเรียงภาชนะใหม่เพื่อให้ก้านฉีดน้ำทำงานได้อย่างเต็มประสิทธิภาพ

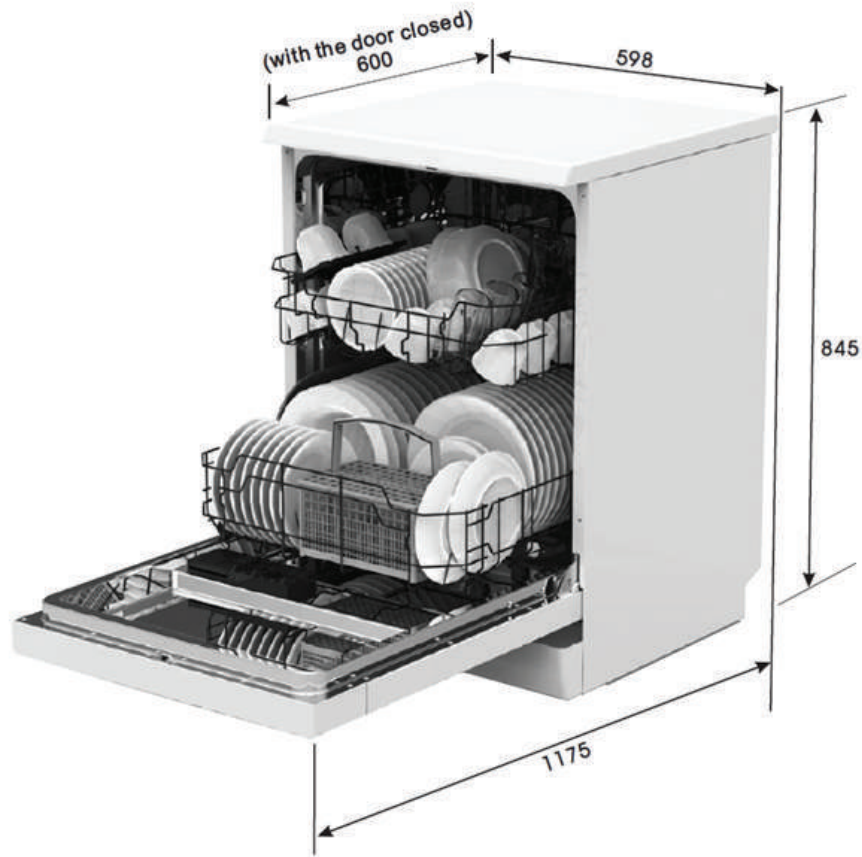
ประเภทของปัญหา	ปัญหา	สาเหตุที่เป็นไปได้	คำแนะนำในการแก้ปัญหา
ปัญหาความสะอาดของภาชนะที่ล้าง	ภาชนะที่นำเข้าไปล้างไม่สะอาด	ชุดไส้กรองไม่สะอาดหรือประกอบไม่ถูกต้อง ทำให้ก้านฉีดน้ำไม่ทำงาน	ทำความสะอาดหรือประกอบชุดไส้กรองให้ถูกต้อง
	แก้วที่ล้างหมอง	คุณภาพของน้ำกับปริมาณน้ำยาล้างจาน	ใช้น้ำยาล้างจานในปริมาณที่น้อยลงและใช้โปรแกรมการล้างที่ใช้เวลาน้อยลง กรณีนี้ประปาเป็นน้ำอ่อน
	น้ำยาล้างจานค้างในถ้วยจ่าย	อาจจะมีจานหรือภาชนะอื่นๆ ขวางอยู่	จัดเรียงภาชนะใหม่อีกครั้ง
ปัญหาโปรแกรมเป่าแห้ง	ภาชนะแห้งไม่สนิท	ปริมาณของภาชนะที่ล้างมากเกินไป	ปริมาณของภาชนะที่ล้างแต่ละครั้งควรเป็นไปตามคำแนะนำ
		น้ำยาเคลือบเงาไม่เพียงพอ	เติมน้ำยาเคลือบเงาในช่องจ่าย
		นำภาชนะออกจากเครื่องเร็วเกินไป	ไม่ควรนำภาชนะออกจากเครื่องล้างจานทันทีเมื่อเสร็จสิ้นโปรแกรมการล้าง ควรแง้มประตูเครื่องล้างจานเอาไว้สักครู่เพื่อให้ไอน้ำในเครื่องระเหยออกเสียก่อน จากนั้นค่อยนำตะกร้าล้างจานออกจากเครื่อง
		ใช้โปรแกรมการล้างที่ไม่เหมาะสม	ในการล้างจานโดยใช้โปรแกรมการล้างที่ใช้เวลาน้อย อุณหภูมิที่ใช้ในการล้างก็จะต่ำลงตามไปด้วย ดังนั้นจึงควรเลือกใช้โปรแกรมการล้างที่ใช้ระยะเวลาสั้นขึ้น

### Error Codes

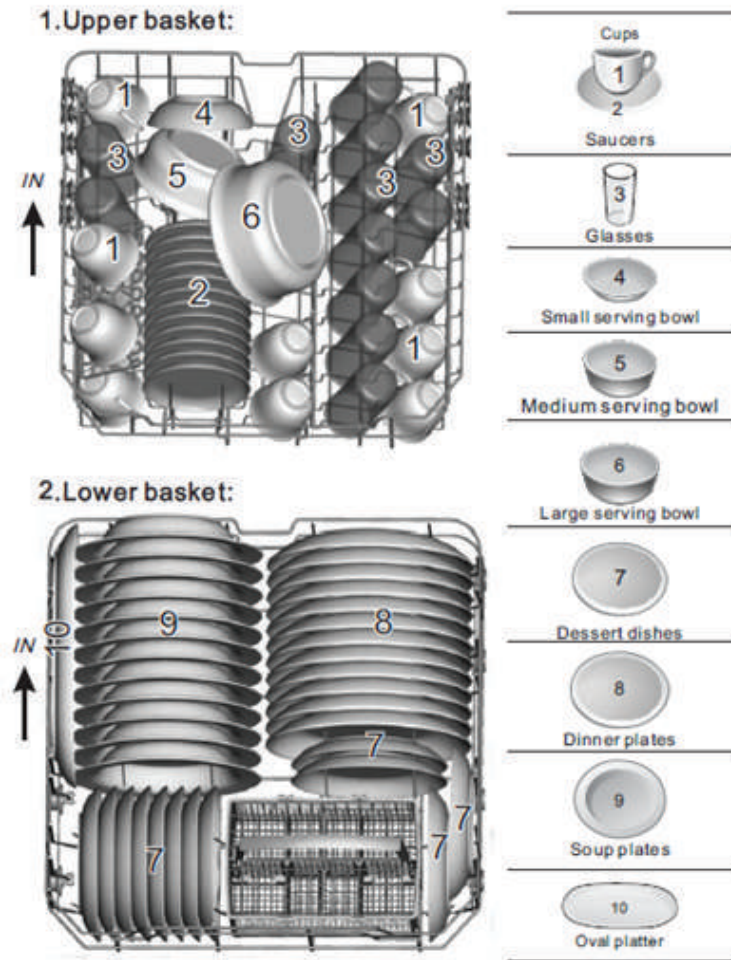
เมื่อมีความผิดปกติบางอย่างเกิดขึ้นในระหว่างการใช้งาน เครื่องจะแสดง Error codes เพื่อเป็นการเตือนดังนี้

Codes	ความหมาย	สาเหตุที่เป็นไปได้
E1 (สัญลักษณ์  rapid กระพริบ)	ใช้เวลานานในการปล่อยน้ำเข้า	ก๊อกน้ำไม่ได้เปิด หรือแรงดันน้ำต่ำ
E3 (สัญลักษณ์  90min + rapid กระพริบ)	อุณหภูมิต่ำเกินไป	ความผิดปกติของตัวนำความร้อน
E4 (สัญลักษณ์  glass กระพริบ)	น้ำล้น	มีจุดรั่วซึมภายในเครื่อง





Height :	845mm
Width :	598 mm
Depth :	600mm(with the door closed)
Water pressure:	0.04-1.0MPa
Power supply:	see rating label
Capacity:	12 place settings



3. Cutterly basket:

1	2	1	5	5	5	5	5	1	2	1
2	2	2		3		3	3	3	3	2
1	2	1	5	5	5	5	5	1	3	1
1	2	1	4	4	4	4	4	3	3	3
2	2	2		8		7	3	3	3	3
1	2	1	4	4	4	4	4	6	6	

- 1 Soup spoons
- 2 Forks
- 3 Knives
- 4 Teaspoons
- 5 Dessert spoons
- 6 Serving spoons
- 7 Serving forks
- 8 Gravy ladles



**The Signature Brand Co., Ltd.**

---

771 Prachautis Rd., Samsennok, Huaykwang, Bangkok 10310 Tel. (66) 2 274 3434 (Automatic) [www.sbo-brand.com](http://www.sbo-brand.com)